

# NUEVO pallet UCP 44 x 56 para distribución eficiente de alimentos y bebidas

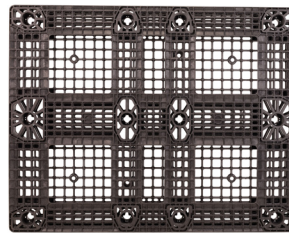
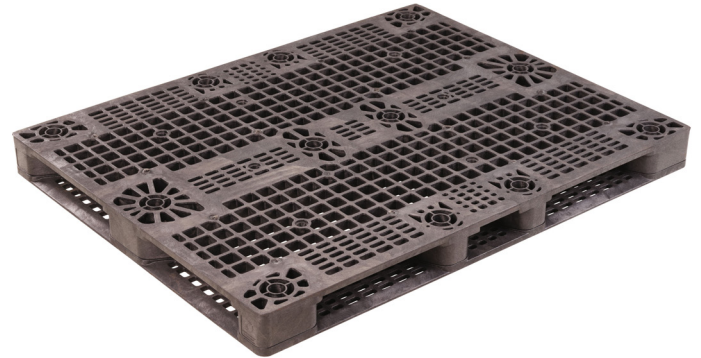
El pallet UCP es ligero pero duradero y resistente a los impactos, diseñado para proteger y transportar sus productos.

Optimice la distribución de latas o botellas de alimentos y bebidas con el nuevo UCP (Universal Container Pallet). El UCP es compatible con muchos paletizadores, despaletizadores, sistemas automáticos de flejado / bandas, transportadores y sistemas de lavado de pallets.

UCP es un pallet de inyección en espuma estructural de dos piezas, disponible en polietileno de alta densidad (HDPE) o polipropileno (PP) y se puede fabricar con material aprobado por la FDA.

- **Higiénico** - Diseño que facilita la limpieza y el secado
- **Durable** - Diseño de 12 bloques y largueros ensanchados para mejorar la resistencia al impacto
- **Estabilidad de carga**- Compatibilidad con bandas centrales con gomas antideslizantes opcionales
- **Accesible** - Base de pallet abierta con guías biseladas para un mejor acceso del montacargas o patin
- **Etiquetado** - Configuraciones opcionales de código de barras o RFID
- **Compatibilidad de empaque**- Optimizado con separadores, marcos superiores y envoltura elástica para maximizar la seguridad del producto
- **Reciclable** - 100% reciclable al final de su vida útil

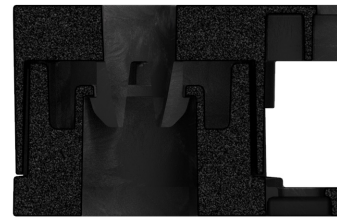
Comuníquese con uno de nuestros representantes para obtener más información sobre el sistema completo de embalaje retornable para la industria de alimentos y bebidas de ORBIS.



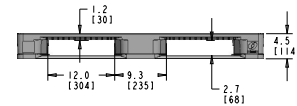
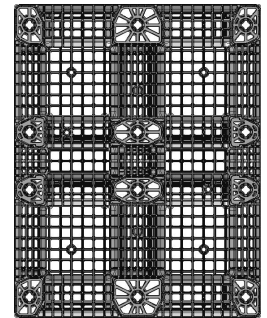
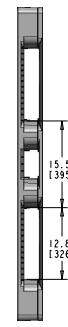
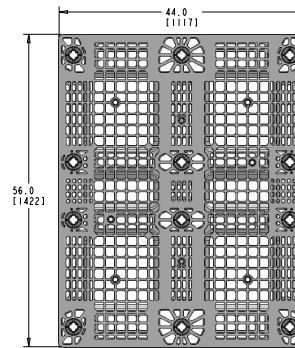
Base del pallet



Esquinas con sujetador para película plastica



Ensamble por medio de clips



## ESPECIFICACIONES

Modelo	Dimensiones (in/cm)			Peso (lb)	Altura de entrada (in/cm)	Piezas por contenedor marítimo 20'	Piezas por contenedor marítimo 40'	Piezas por caja de 53'	Piezas por plataforma de 53'
	L	W	H						
UCP	56.0 142.2	44.0 111.7	4.5 11.4	50.8 23.0	2.7 142.2	187	374	528	575

Las opciones de accesorios incluyen:

- Gomas antideslizantes
- Logo Moldeado
- Logo Estampado (hot stamp)
- Seguimiento y localización